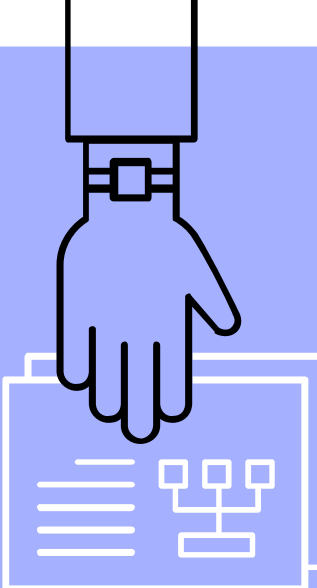


Gereja Yang **Terbuka**

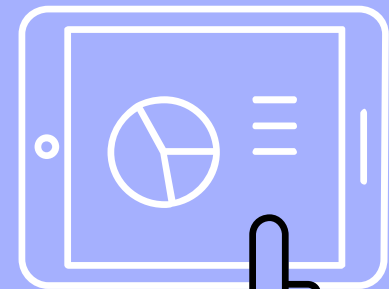
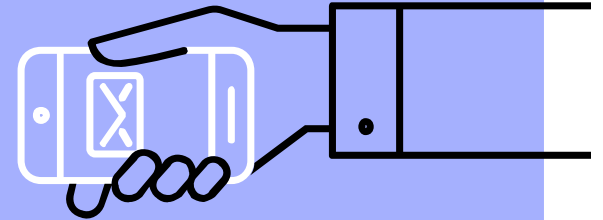


Kondisi yang memaksa
Gereja harus menjadi
Terbuka:

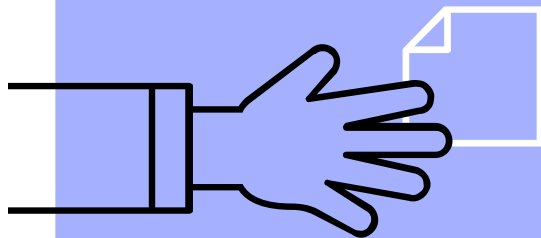
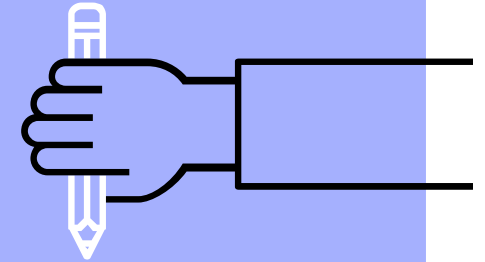
1. Pandemi
2. Teknologi
3. Pergeseran fungsi gereja
4. Malnutrisi rohani jemaat
5. Status quo gereja
6. Perubahan/Roh Zaman



→ Gereja ada dalam
krisis (ICU)

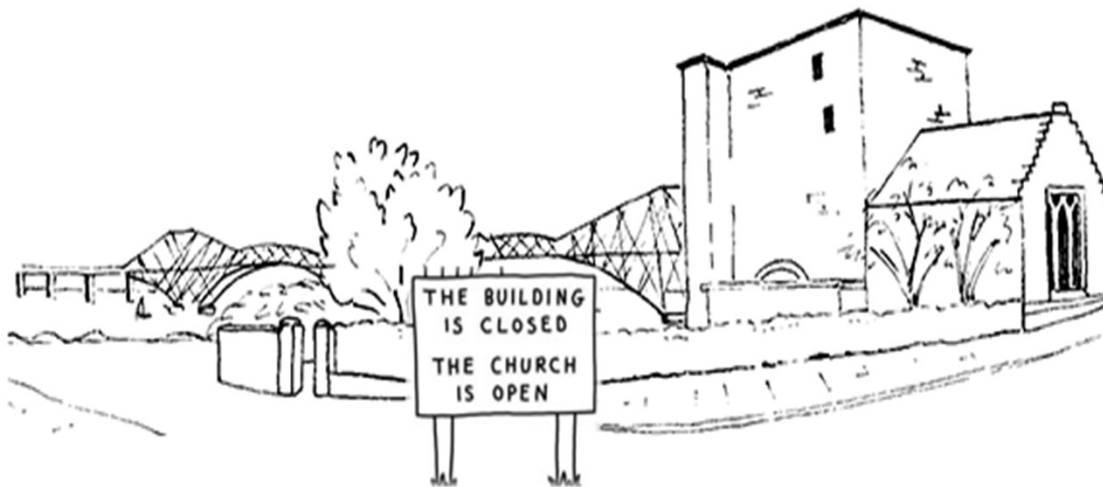


1. Gereja yang terbuka adalah gereja yang mau terus-menerus **diReformasi**



- Tuhan bukakan dengan hal-hal baru
- Kekurangan/ ketidakberesan dapat diperbaiki

2. Gereja yang terbuka adalah gereja yang **tidak tutup**



Yes!
WE'RE
OPEN

- Gereja buka terus
- Jemaat bisa dilayani kapan saja.
- Memakai sistem digital.

- Terbuka dengan vitalitas dan semangat
- Hangat oleh kasih Kristus
- Siap berubah (agile)
- Berinteraksi dengan orang-orang baru

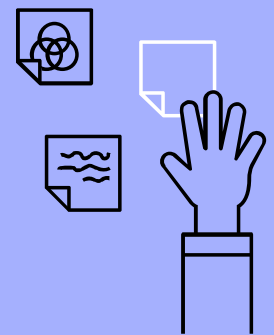
3. Gereja yang terbuka adalah gereja yang **hidup**/tidak dingin



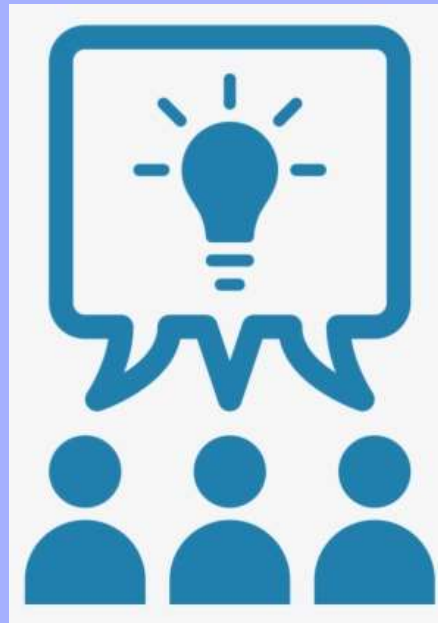
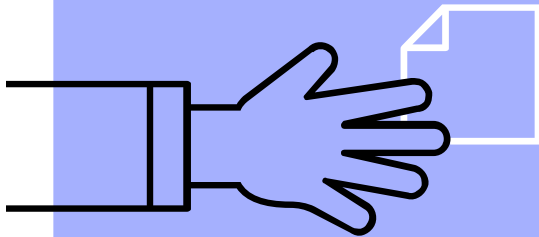
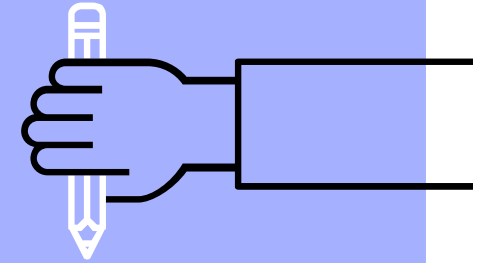


4. Gereja yang terbuka adalah gereja yang **Digital**

- Terbuka dengan teknologi (default)
- IT4God
- Untuk generasi digital
- Pelayanan semakin jauh dan semakin luas



5. Gereja yang terbuka adalah gereja yang **berkolaborasi**



- Saling memberi/ menerima bantuan
- Memanfaatkan teknologi untuk bekerja bersama
- Membuat proyek bersama



6. Gereja yang terbuka adalah gereja yang **berhati misi**

- Menjangkau dunia
- Tidak dibatasi tembok-tembok gereja
- Menjadi terang bagi dunia maya yang gelap

7. Gereja yang terbuka adalah gereja yang **kreatif dan inovatif**

- Terbuka dengan generasi muda yang suka hal-hal baru dan savy
- Berbagi rasa percaya
- Saling mendengar dan belajar



8. Gereja yang terbuka adalah gereja yang **tidak eksklusif**



- Gereja dan masyarakat bersinergis
- Saling berbagi
- Menjadi saksi Kristus



- Berdasar pada Alkitab
- Kristus menjadi Kepala
- Gereja ada untuk Tuhan dan umat-Nya

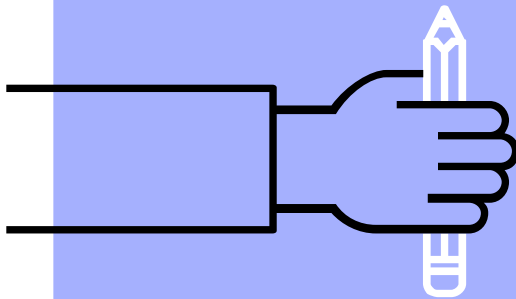
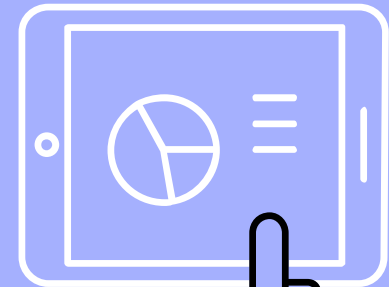
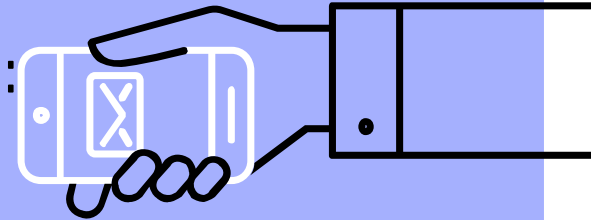
9. Gereja yang terbuka adalah gereja yang **"Bible-based"** dan **"Christ-centered"**





Gereja harus **terbuka** untuk:

1. Berubah
2. Aktif, tumbuh
3. Terus Panas
4. Menjadi digital
5. Berkolaborasi
6. Berhati misi
7. Kreatif dan inovatif
8. Tidak eksklusif
9. Alkitabiah + Christ-Centered



Sifat terbuka:

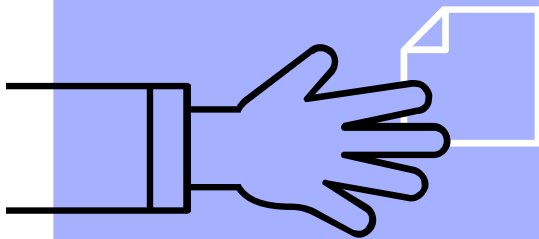
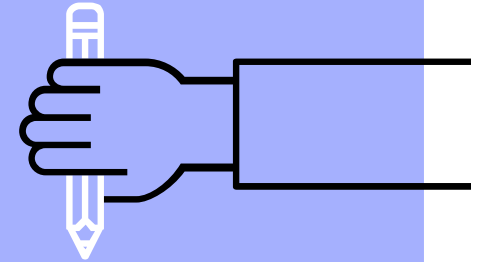
1. Berubah
2. Aktif, tumbuh
3. Terus Panas
4. Menjadi digital
5. Berkolaborasi
6. Berhati misi
7. Kreatif/Inovatif
8. Tidak eksklusif
9. Alkitabiah +
Christ-Centered

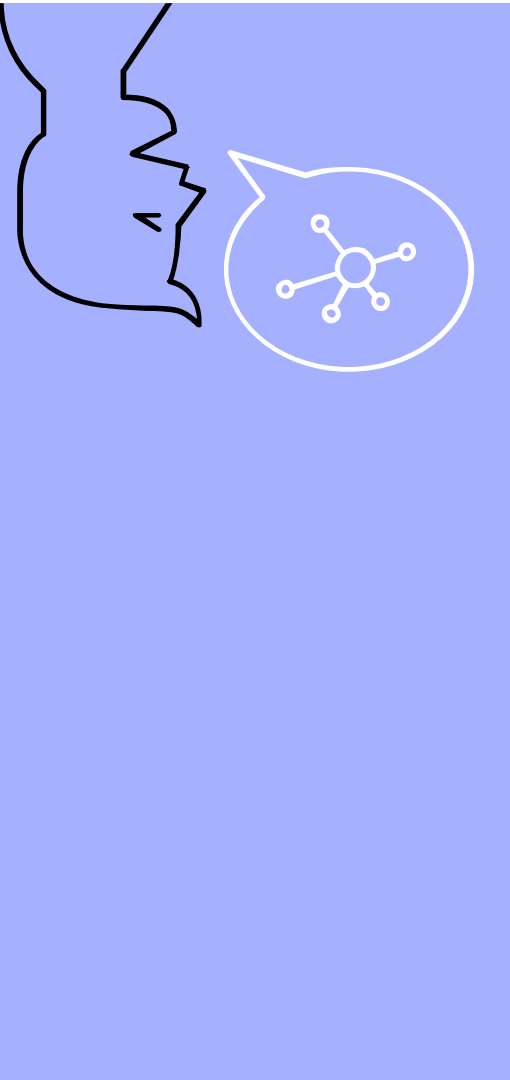
Gereja harus Terbuka pada:

1. "New" terus, Perubahan, Agile
2. Youth, Digi-Gen, Gen2Gen, Regenerasi
3. Masa Depan, Pengertian arus Zaman
4. Teknologi, Dunia Digital; Cara/Alat
5. Empowerment, Mitra/Partnering
6. COVID-19, Love and Serve, Outreach
7. Opportunity, Relevance, "preneurial"
8. Digi Min, IT4God, Impact the World
9. Firman, AyoPA/PA21, AYT,
Tuhan, Roh Kudus, Inkarnasi

Pelajaran dan Contoh:

- Open Source
- Entre/Ministry-preneur
- AYT ekosistem/filosofi
- YLSA/SABDA, 25 tahun
- Gereja KPR 2, 4 - "W.I.F.E."
- dan banyak lagi

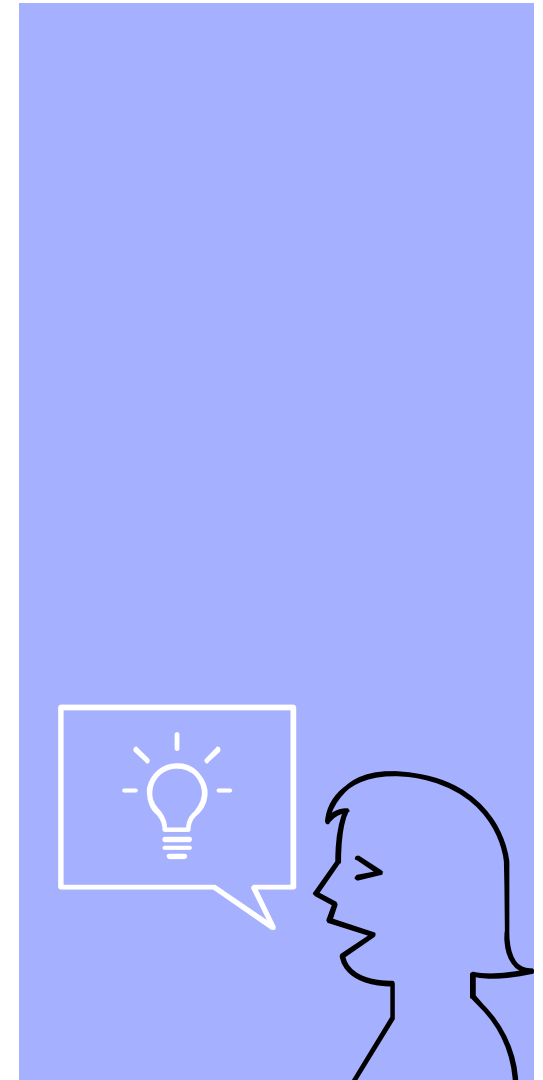


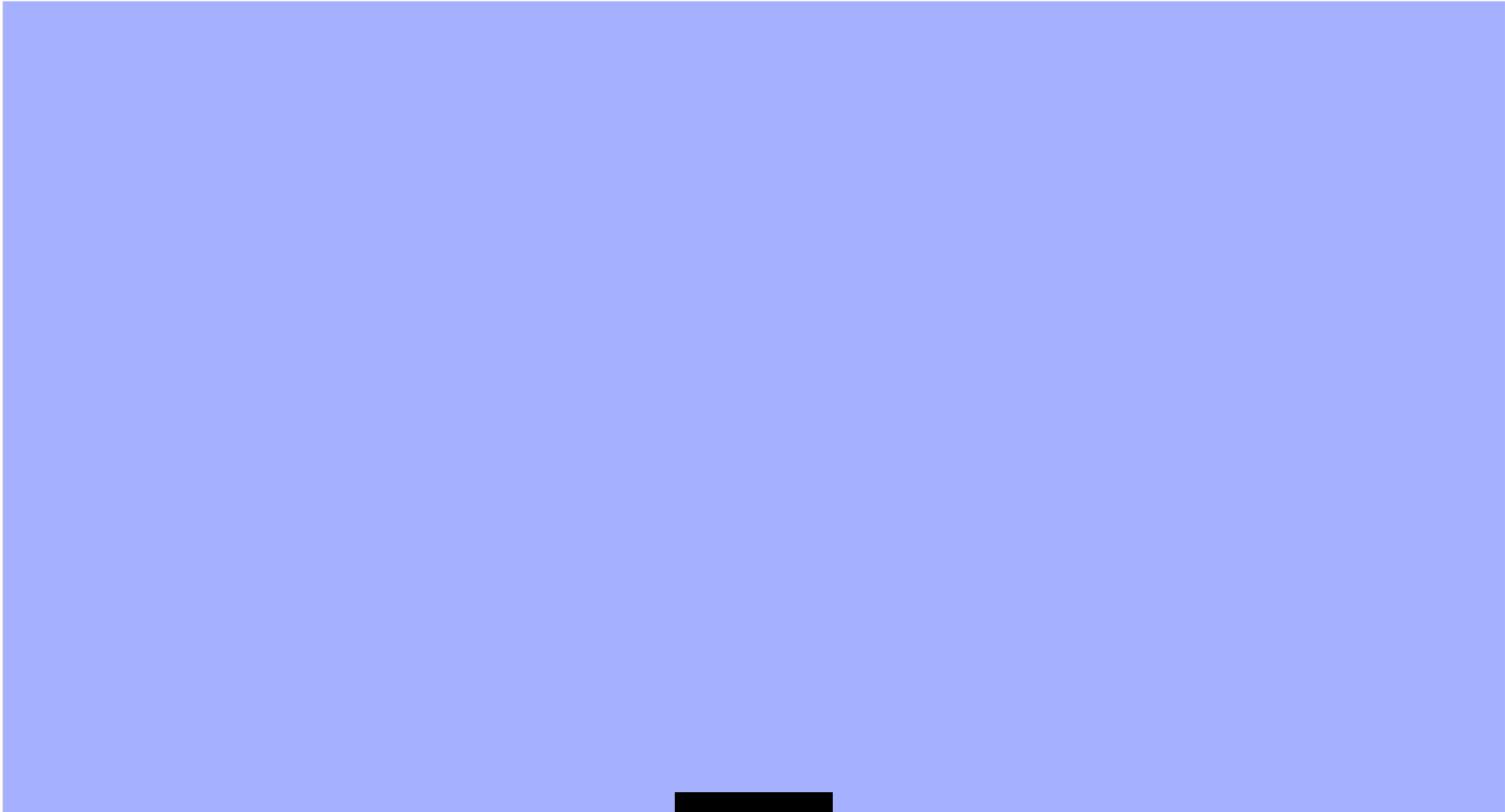


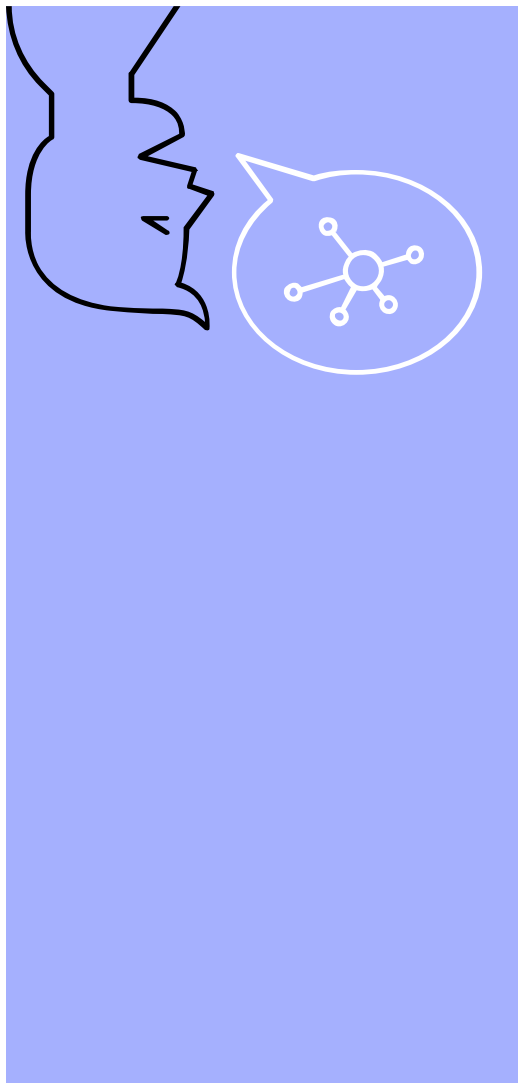
“

“Saat itu, *mata mereka terbuka* dan mereka mengenali Yesus. Namun, tiba-tiba Yesus menghilang dari pandangan mereka.”

(Lukas 24:31, AYT)







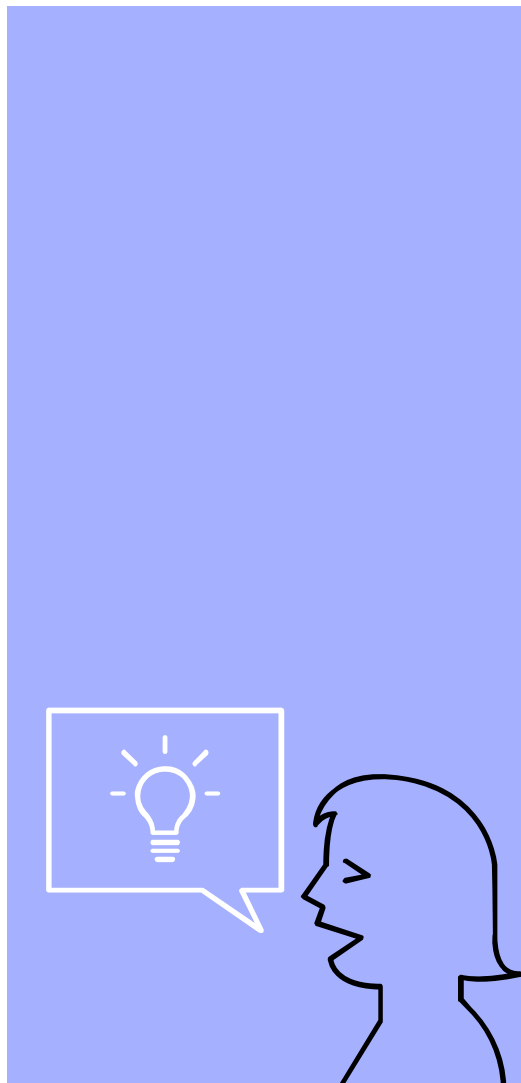
“

Gereja TERBUKA,
Seperti =**APA**=

A = *Alkitab*

P(3) = *Pelajaran,
Persekutuan,
Pelayanan*

A = *Aplikasi*



GEREJA T.E.R.B.U.K.A.

T = Teknologi+Digital

E = Entrepreneurial, Eksternal

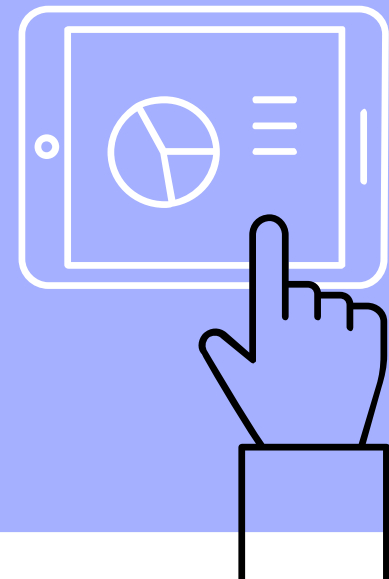
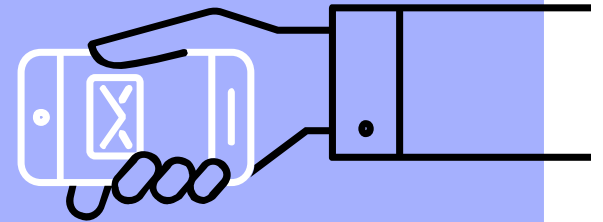
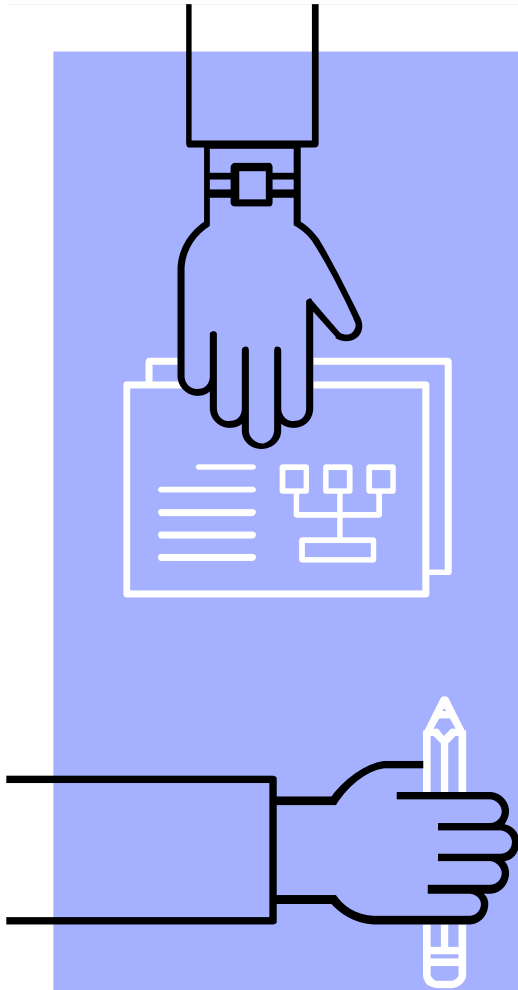
R = Regenerasi, (re-)Reformasi

B = Belajar, Berubah, "Baru" terus

U = Ujung Bumi, Ujung Jari

K = Kolaborasi, Kreatif

A = Alkitabiah, Aplikatif



5 B untuk TerBuka

B aca	Alkitab TerBuka
B elajar	Pustaka TerBuka
B agi	Komunitas TerBuka
-----	-----
B eraksi	Pelayanan TerBuka
B ertumbuh	Gereja TerBuka
-----	-----
[[B ermisi	Dunia TerBuka]]

